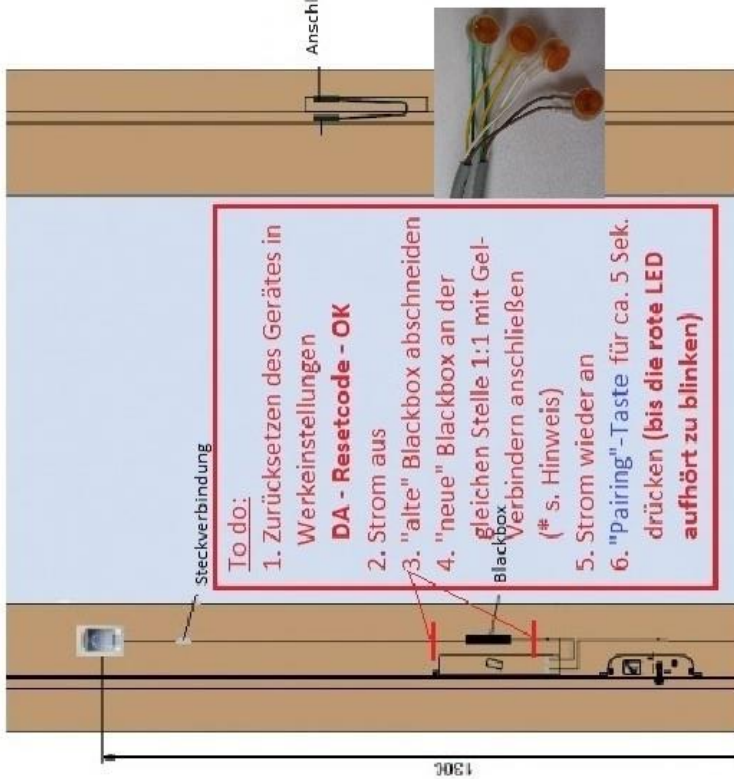
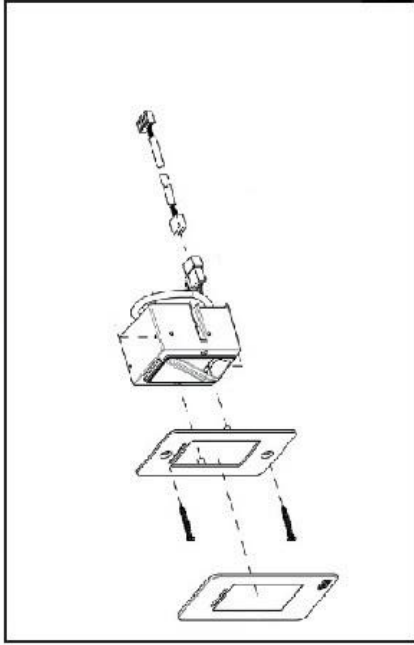


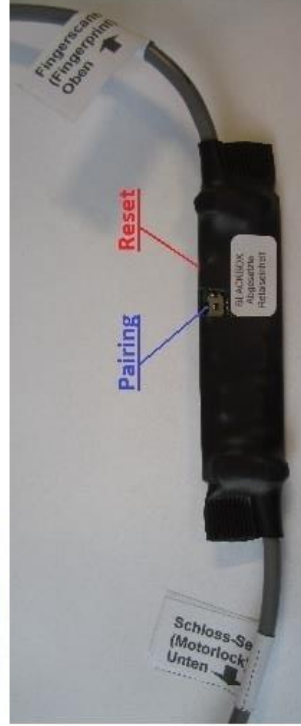
Ausschnitt Kabelplan



Explosionszeichnung Kernelement

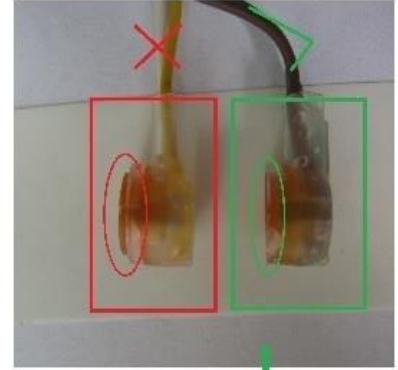


"Pairing"-Taste



* Hinweis:

- Die Ader-Enden müssen bis zum Anschlag in den Gelverbinder geschoben werden.
- Der Gelverbinder muss mit Zange vorsichtig verpresst werden!
- Der Orange "Druckknopf" muss im gepresstem Zustand mit dem durchsichtigen Teil des Steckverbinders eine Ebene bilden.

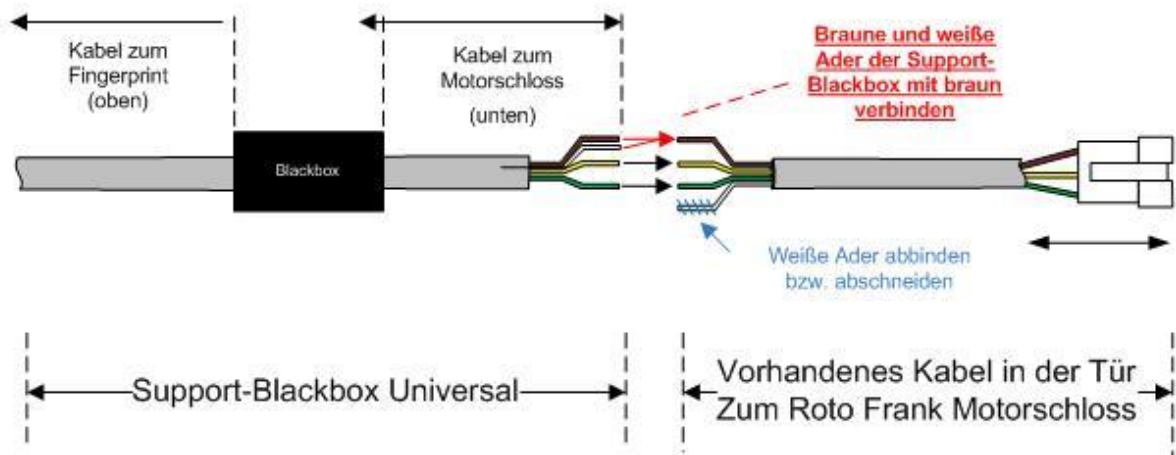


Achtung:

Bei Roto Frank Motorschloss Rückseite beachten !!!

Blackbox – Austausch Anweisungen und Hinweise

Hinweis bei der Verwendung von Roto Frank Motorschlössern



Beim Austausch einer Roto-Frank-Blackbox mit der Support-Blackbox-UNIVERSAL ist folgendes auf der Schlossseite zu beachten:

Braune und weiße Ader der „neuen“ Support-Blackbox werden mit der braunen Ader des Kabels der „alten“ Blackbox verbunden, welches noch in der Tür liegt.

Die weiße Ader des Kabels der „alten“ Blackbox wird abgebunden oder abgeschnitten. Diese Ader ist bei Roto-Frank-Blackboxen ohne Funktion.